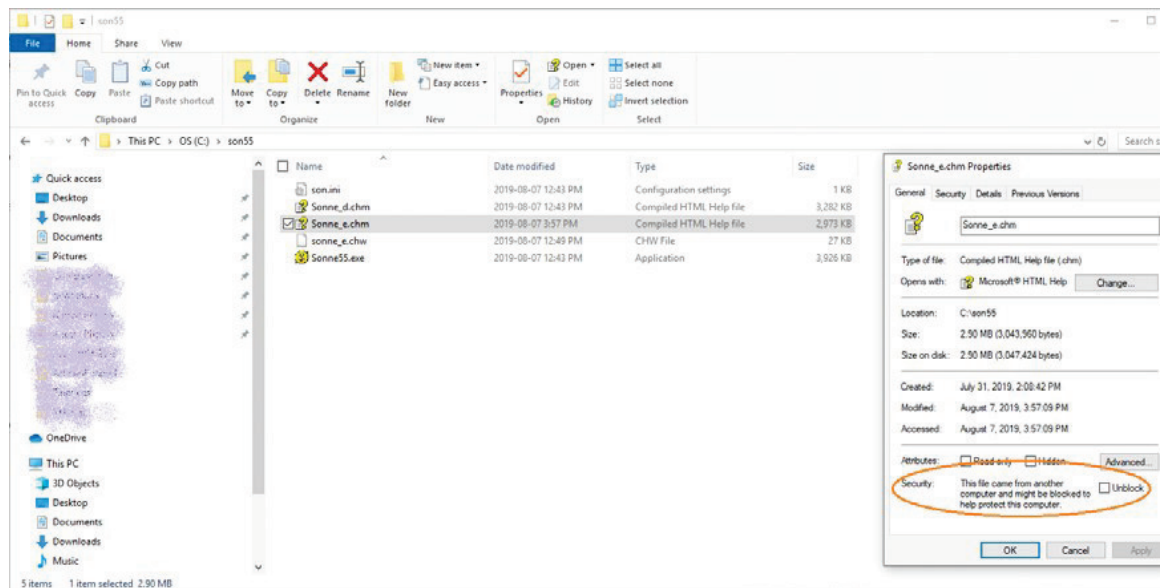
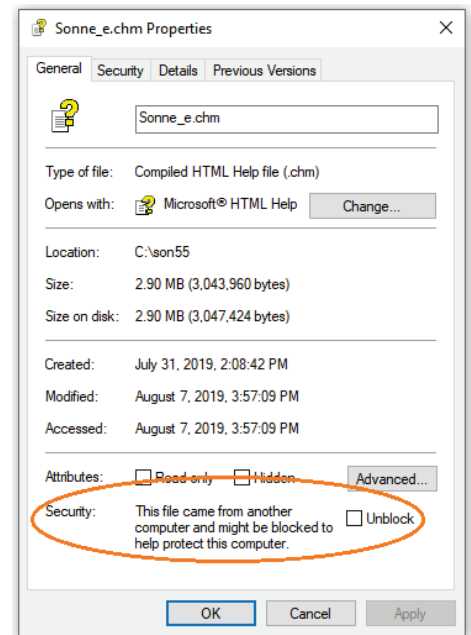


1. Problems with CHM-Help-Files in SONNE

Some Windows Systems don't display help files correctly because Microsoft disables downloaded CHM-files, due to an 'inherent security risk'. You can override this security restriction by changing the file attributes.

How to Solve the Problem:

- * First make sure Sonne isn't running.
- * Locate the CHM ('Sonne_e.chm') using File Explorer.
- * Right-click on the CHM-file to view the properties.
- * On affected systems, at the bottom of the General tab of the pop-up Properties box, there is a security note (see image right). Click 'Unblock' the file and press button 'Apply'. Finally press 'OK'.
- * Repeat that with the German help file 'Sonne_d.chm'.
- * Now if you start Sonne then the help-file can be opened in Sonne with key <F1>.



Many thanks to Steve Lelievre for his notes on the problem and its solution!

2. Old INI-Files

No INI-file is included in the zip-file since version 5.5 of SONNE. As a consequence: if you unpack the downloaded zip-file into your already existing SONNE-directory, then all your existing INI-files can be used as before. Additionally, son80.ini is included, to demonstrate the new feature.

If you unpack the downloaded SONNE-zip-file in a new subdirectory all your old INI-files (*.ini and *.son) can be used too. Just copy these your own INI-files to the new directory.

If you unpack the SONNE-zip-file in a new subdirectory without any INI-file, then SONNE.EXE proposes to generate „sonne.ini“.

Mail to: h.sonderegger@gmx.at

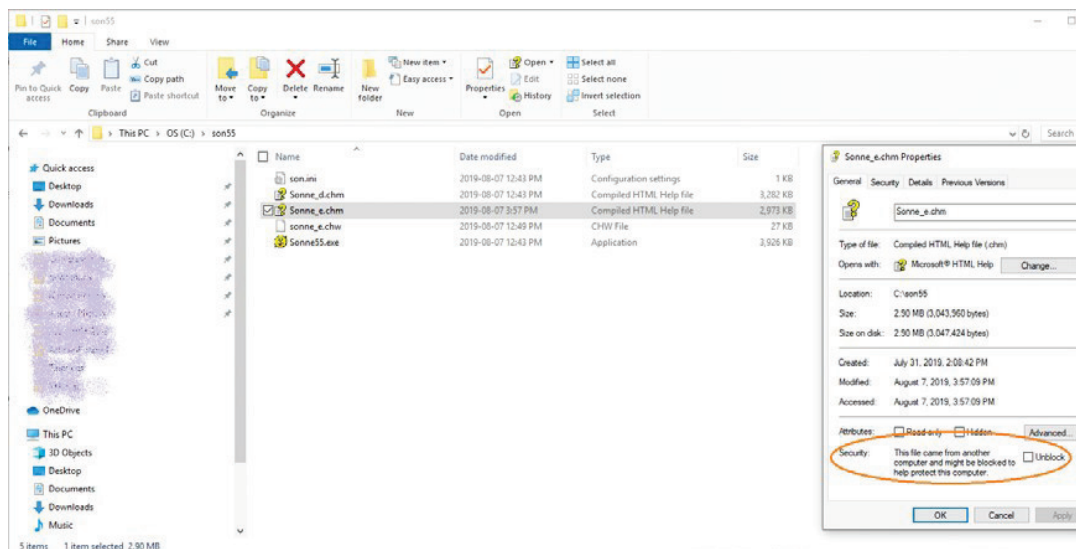
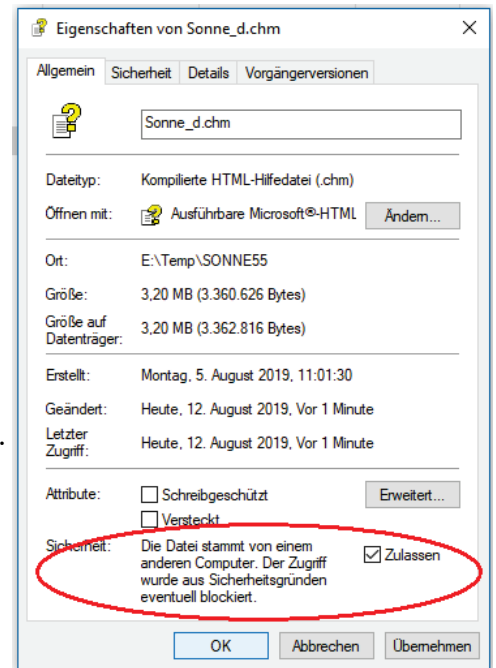
to German Info →

1. Probleme mit CHM-Hilfe-Dateien in SONNE

Manche Windows-Systeme zeigen die CHM-Hilfe nicht (richtig) an. Das Problem kann jedoch gelöst werden:

- Versichern Sie sich, dass SONNE nicht gestartet ist.
- Suchen Sie mit dem Windows Explorer das Verzeichnis der Hilfe-Datei "Sonne_d.chm".
- Nach rechtem Mausklick auf die angezeigte Hilfe-Datei und "Eigenschaften" auswählen.
- In der geöffneten Information erscheint (nur bei betroffenen Systemen) ein Feld, ähnlich dem rot eingekreisten Bereich rechts. Das angezeigte leere Kästchen („Zulassen“) markieren und mit Tastenfeld „Übernehmen“ bestätigen. Zum Abschluss Taste "OK".

Dasselbe nun mit der anderen CHM –Datei („Sonne_e.chm“), Damit kann künftig die Hilfe-Datei immer mit Taste <F1> in SONNE aufgerufen werden.



Aufrichtigen Dank an Steve Lelievre für seine Hinweise auf dieses Problem und dessen Lösung!

2. Alte INI-Dateien

Seit der Version SONNE v. 5.5 enthält die heruntergeladene zip-Datei nicht mehr die Datei son.ini. Wenn Sie also diese neue Version in ihr altes SONNE-Verzeichnis entpacken, dann können Sie alle vorhandenen INI-Dateien (*.ini und *.son) sofort wieder verwenden. Zusätzlich ist son08.ini vorhanden, das bei Umbenennung in son.ini, die Neuerungen in Sonne80 anzeigt.

Wenn Sie die neue Version von SONNE in ein neues Verzeichnis entpacken, dann können Sie alle existierenden INI-Dateien (*.ini und *.son) in dieses neue Verzeichnis kopieren, damit Sie weiterhin verwendbar sind. Andernfalls wird beim Programmstart gefragt, ob die Datei „son.ini“ erstellt werden soll.

Mail to: h.sonderegger@gmx.at