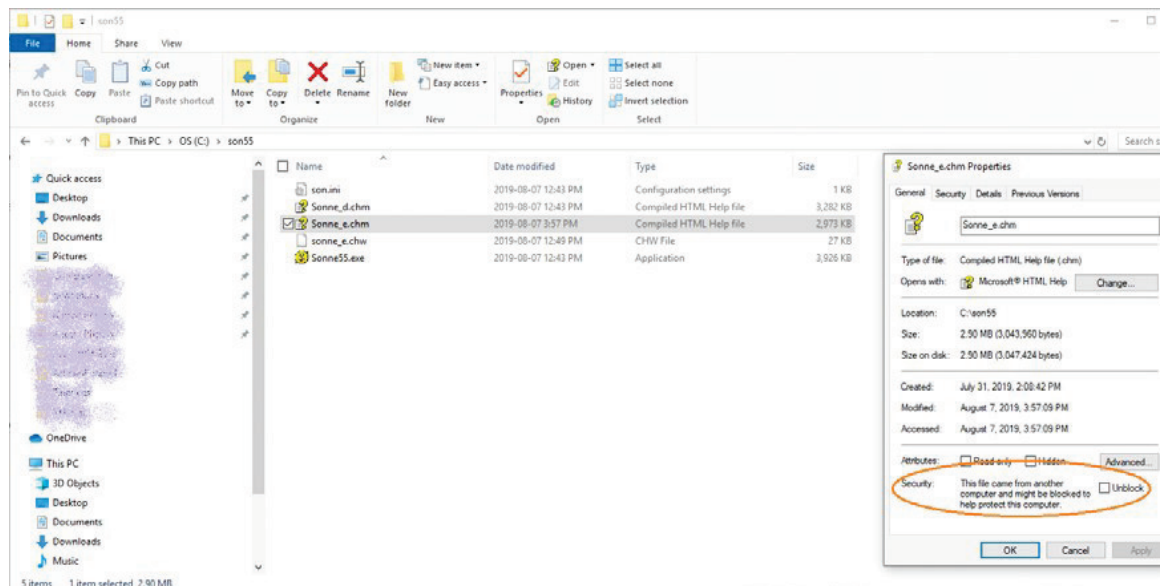
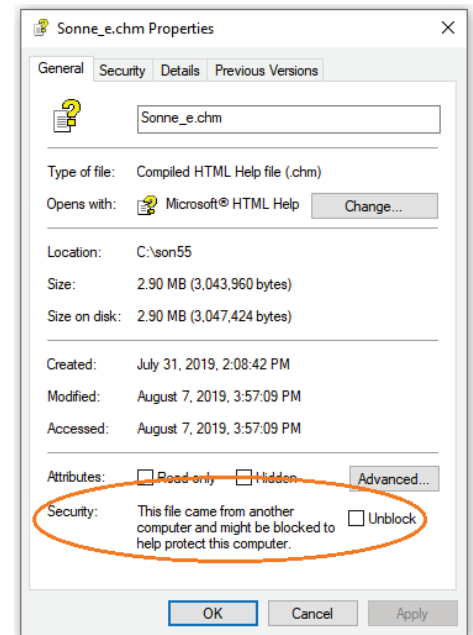


1. Problems with CHM-Help-Files in StundLin

Some Windows Systems don't display help files dorrectly because Microsoft disables downloaded CHM-files, due to an 'inherent security risk'. You can override this security restriction by changing the file attributes.

How to Solve the Problem:

- * First make sure StundLin is not running (not active).
- * Locate the CHM ('StundLin_e.chm') using File Explorer.
- * Right-click on the CHM-file to view the properties.
- * On affected systems, at the bottom of the General tab of the pop-up Properties box, there is a security note (see image right). Click 'Unblock' the file and press button 'Apply'. Finally press 'OK'
- * Repeat that with the German help file 'StundLin_d.chm'.
- * Now if you start StundLin.exe then the help-file can be opened with key <F1>.



Many thanks to Steve Lelievre for his notes on the problem and its solution!

Mail to: h.sonderegger@gmx.at

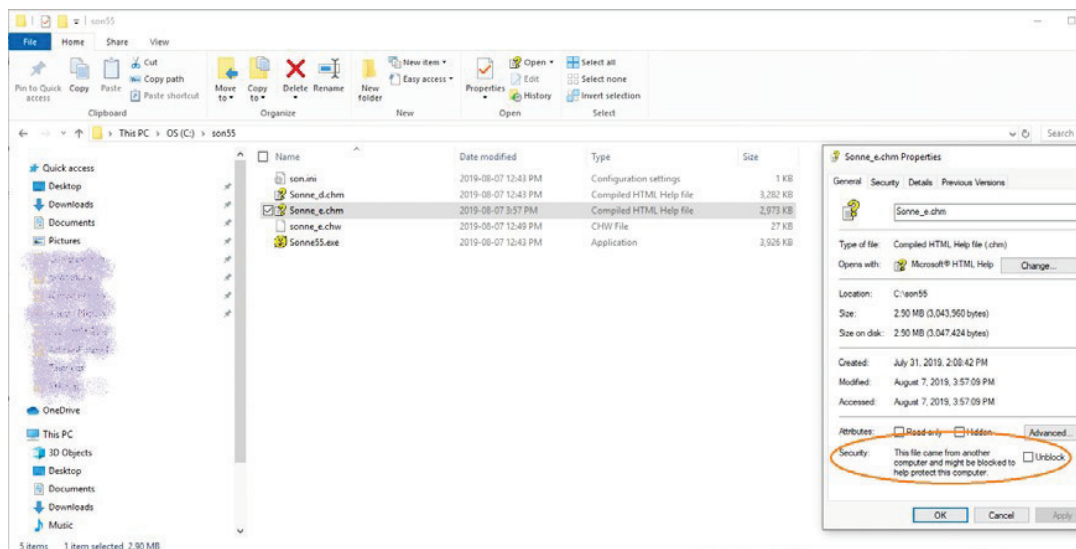
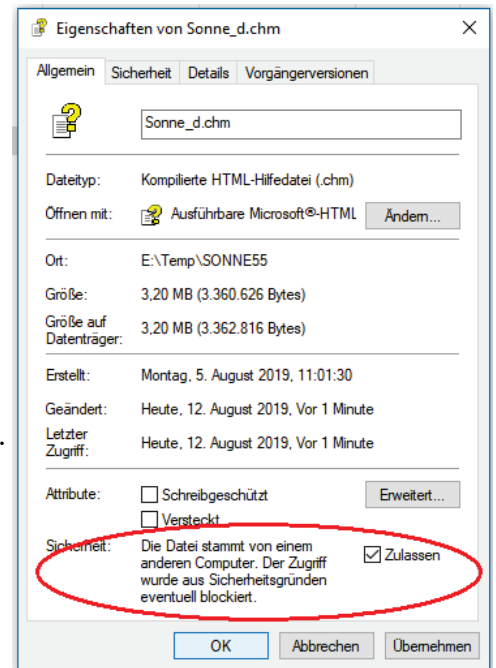
to German Info →

1. Probleme mit CHM-Hilfe-Dateien in StundLin

Manche Windows-Systeme zeigen die CHM-Hilfe nicht (richtig) an. Das Problem kann jedoch gelöst werden:

- Versichern Sie sich, dass StundLin nicht gestartet (aktiv) ist.
- Suchen Sie mit dem Windows Explorer das Verzeichnis der Hilfe-Datei "StundLin_d.chm".
- Nach rechtem Mausklick auf die angezeigte Hilfe-Datei im popUp-Menue "Eigenschaften" auswählen.
- In der geöffneten Information erscheint (nur bei betroffenen Systemen) ein Feld, ähnlich dem rot eingekreisten Bereich rechts. Das angezeigte leere Kästchen („Zulassen“) markieren und mit Tastenfeld „Übernehmen“ bestätigen. Zum Abschluss Taste "OK".

Dasselbe nun mit der anderen CHM –Datei ausführen (StundLin_e.chm“). Damit kann künftig die Hilfe-Datei immer mit Taste <F1> innerhalb des Programms aufgerufen werden.



Aufrichtigen Dank an Steve Lelievre für seine Hinweise auf dieses Problem und dessen Lösung!

Mail to: h.sonderegger@gmx.at